


Regelmäßig

| | | |
|--------|-------|---------------|
| Mo. | 20:00 | Chorprobe |
| 1. Mi. | 20:00 | Küchenschmack |
| 3. Di. | 18:00 | OV Stammtisch |

Fuxenstunde nach Absprache

- A** um Anmeldung wird gebeten
- EX** externe Veranstaltung
-  nur für Mitglieder
- H** nur für Herren
- SV** SV-Veranstaltung



Wenn du uns kennenlernen oder vielleicht in unserem Chor mitsingen möchtest, komm vorbei! Wir freuen uns auf dich!

DER SONDERSHÄUSER VERBAND

Die AMV Nordmark ist Mitglied im Sondershäuser Verband – dem Dachverband der 23 musikalischen Studentenverbindungen in verschiedenen Städten in Deutschland und Österreich. Alle Mitgliedsverbindungen sind weder fechtend, noch farbentragend und nehmen zum weit überwiegenden Teil sowohl Männer als auch Frauen auf. Untereinander herrscht ein reger Austausch, es wird sich oft gegenseitig besucht und es gibt viele gemeinsame Veranstaltungen, die die Möglichkeit geben, über Stadt- und Landesgrenzen hinweg andere musisch gesinnte Studierende kennenzulernen und Freundschaften zu schließen.

PRÄSIDE | Muzaffar Muidinov

praeside@amv-nordmark.de

SCHRIFTWART | Alexander Pinke

schriftwart@amv-nordmark.de

KASSENWART | Fabian Dreyer

kassenwart@amv-nordmark.de

AMV Nordmark zu Hamburg im SV

Ohlsdorfer Straße 39a
22299 Hamburg
T 040-79 30 70 96

KONTO DER AKTIVITAS

Sebastian Moos
IBAN DE10206905000003498573
BIC GENODEF1S11

KONTO DES AHV

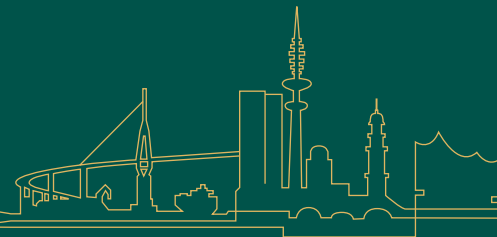
ALT-HERREN-VERBAND DER NORDMARK
IBAN DE74200505501039246515
BIC HASPDEHXXX

www.amv-nordmark.de
www.sv.org

SEMESTERPROGRAMM WINTERSEMESTER 18/19



AMV NORDMARK ZU
HAMBURG IM SV



WIR ÜBER UNS

Die Akademisch-Musikalische Verbindung Nordmark bringt musikalisch interessierte Studenten aller Fachrichtungen zusammen. Gemeinsam organisieren wir für unsere Mitglieder und alle interessierten Externen jedes Semester ein breites Programm von verschiedenen Veranstaltungen. Der gemeinsame Dreh- und Angelpunkt unserer Aktivitäten ist unser großes Verbindungshaus in Winterhude, das uns viel Platz zum Proben, Wohnen und natürlich auch für Partys bietet. Das Haus teilen wir uns mit unserer Schwesterverbindung, der Akademisch-Musischen Damenverbindung Caecilia, die sich 2006 gegründet hat und so nun auch Studentinnen ermöglicht, sich in Hamburg in einer musischen Verbindung zu engagieren. Als eine moderne Studentenverbindung sind wir nicht-fechtend und tragen auch keinerlei Bänder oder Mützen.

Oktober

| | | |
|--------------|-------|--|
| 06.–07. Okt. | | Fuxen OE (mit Kickerturnier)  |
| 11. Okt. | 19:00 | Ankonvent  |
| 13. Okt. | 20:00 | Ankneipe  |
| 19.–21. Okt. | | 3. SV-Burgfestival auf der Burg Rieneck    |
| 30. Okt. | 20:00 | Halloween Party |

November

| | | |
|--------------|-------|--|
| 03. Nov. | 20:00 | Weinverkostung  |
| 07. Nov. | 20:00 | Jubiläumsschnack  |
| 09.–11. Nov. | | Bierbrauen in Hohenfelden   |
| 16.–18. Nov. | | SV-Vertretertag und Musikwochenende in Sondershausen    |

| | | |
|----------|-------|--------------------------------|
| 30. Nov. | 16:00 | Weihnachtsbäckerei |
| | 20:00 | OV Vorweihnachtlicher Abend |

Dezember

| | | |
|----------|-------|--|
| 07. Dez. | 19:00 | Plattenrisotto mit Reini Otto |
| 08. Dez. | 20:00 | NNKK bei der AMV Nordmark  |
| 13. Dez. | 19:00 | Mittelkonvent  |
| 14. Dez. | 20:00 | Begrüßungsabend |
| 15. Dez. | 20:00 | Gotenkommers  |
| 16. Dez. | 13:00 | Aktivenkonzert |

Januar

| | | |
|--------------|-------|--|
| 04.–06. Jan. | | SV-Amtsübergabe bei der AMV Nordmark    |
| 19. Jan. | 20:00 | Musikabend |
| 26. Jan. | 19:00 | BBB   |

Februar

| | | |
|--------------|-------|--|
| 02. Feb. | 19:00 | OV Winterball   |
| 07. Feb. | 19:00 | Abkonvent  |
| 09. Feb. | 20:00 | Abkneipe  |
| 10. Feb. | 15:00 | Exbummel mit Nils Thun   |
| 22.–24. Feb. | | Aktivenfahrt Makaria Bonn   |

März

| | | |
|----------|-------|-----------------------|
| 09. März | 20:00 | Philistrierungskneipe |
|----------|-------|-----------------------|